

上海东方艺术中心落成献演 安恒利一流声光系统璀璨亮相



2005年迎新前夕，申城又一颗艳丽明珠——上海东方艺术中心举行落成庆典，这座近4万平方米、犹如一朵绽放五瓣“蝴蝶兰”的世界一流艺术殿堂敞开大门喜迎八方宾客，国内外知名乐团和艺术家的水平献演，配以音乐大厅自然声与扩声的完美融合，让观众聆听了丰盛、纯真的视听盛宴。东方艺术中心是法国著名建筑师保罗·安德鲁在华又一创新

杰作，与上海大剧院遥相呼应，而我也以能先后承接该两大艺术殿堂的扩声、灯光系统工程为荣，在大剧院工程成功经验基础上，自去年东方艺术中心中标后即投入精兵强将与各方密切协调、合作，日以继夜奋战在工程最前沿。

笔者有幸近日走访已运行多日的东方艺术中心音乐大厅，实地了解我

司承接的扩声、灯光工程实况，深感这是我司继上海大剧院后向上海人民又缴上一份完美答卷，在规模、技术先进性和装配施工工艺上又上了一层楼，为世界一流艺术殿堂提供了强大可靠、殷实的技术支持，各大媒体也纷纷盛赞安恒利提供了一流声光设备。

采用先进光纤网络技术的音频控制系统

选用美国哈曼集团旗下STUDER公司VISTA系列高科技产品（图1），通过DSP数字光纤处理中心来控制整个光纤网络系统，主控设备具有双电源、充足的资源冗余、热插拔互换、自动修复、防误操作等先进技术，确保系统安全可靠。

光纤网络还采用主干网与子网并存方式，并同数字调音台采用合一的音频数字网络，使系统更简洁、合理、安全。

该音频控制系统还配有LEXICON960L效果声系统，可对实际演奏作适当修饰、补充，以获更完美听音效果。



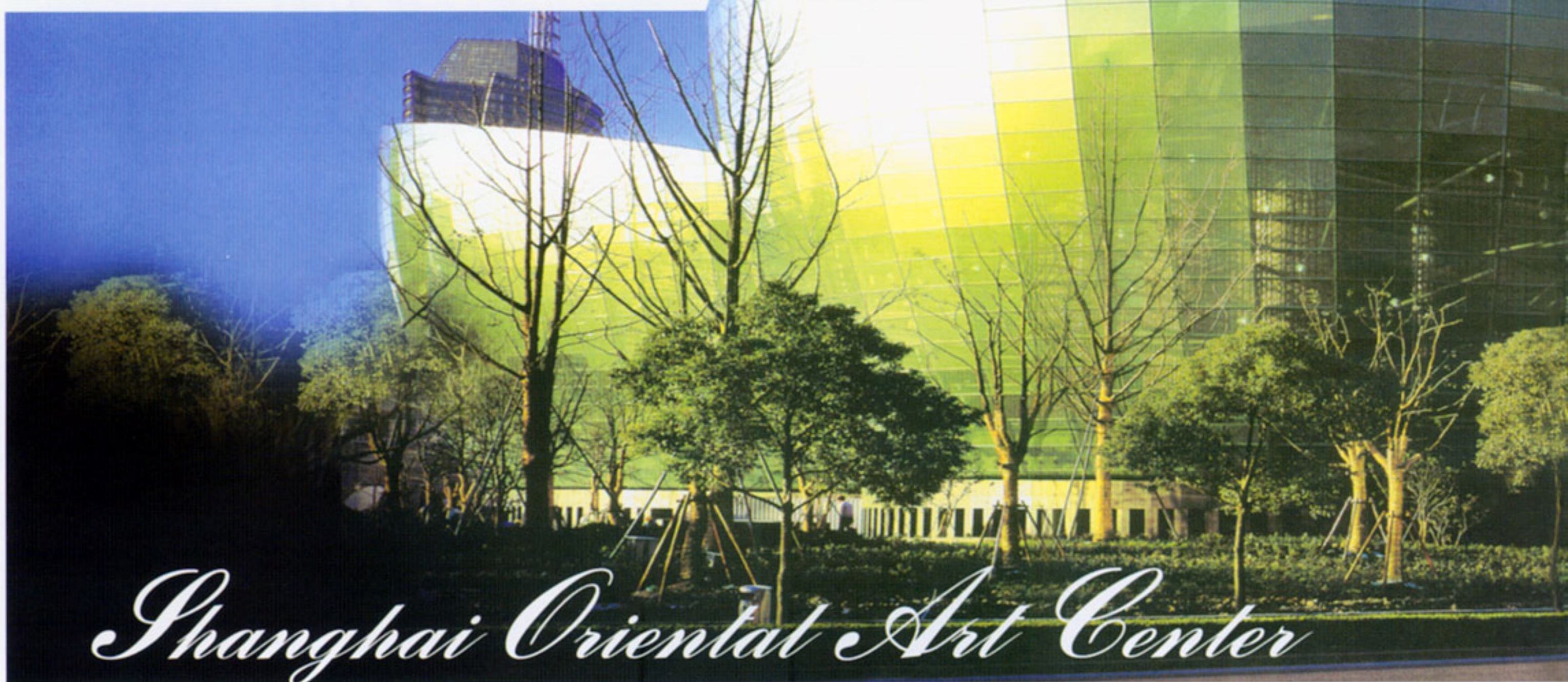
1a



1b

图1a 舞台信号传送机柜
图1b 以VISTA8数字调音台为核心的扩声主控机房





Shanghai Oriental Art Center

以JBL VERTEC线阵列和AE系列音箱为主体的扬声器和音源系统

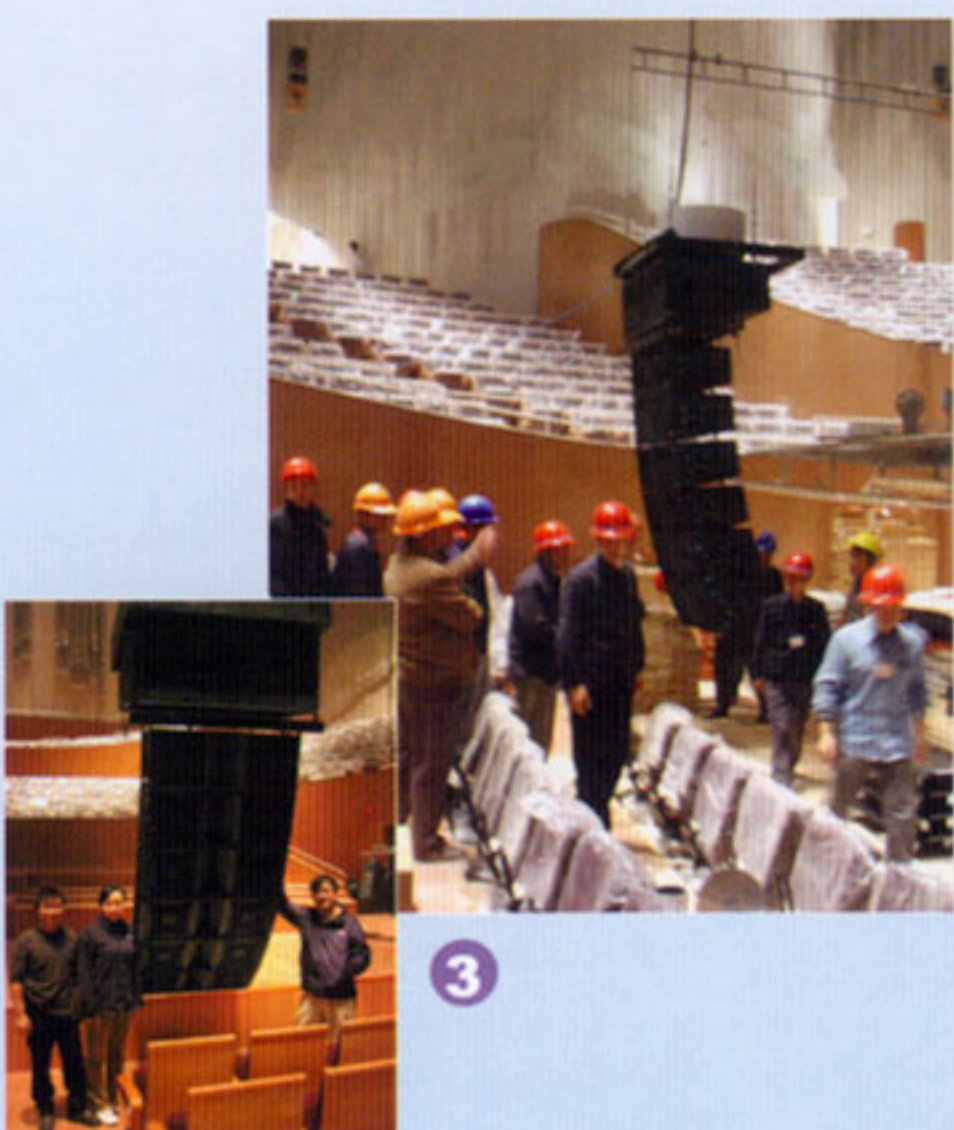
JBL 扬声器在全球著名剧院如美国肯尼迪艺术中心、洛杉矶迪斯尼音乐厅、澳大利亚悉尼歌剧院、奥地利维也纳国家剧院都得到广泛应用，东方艺术中心音乐大厅配置了高科技含量的 VERTEC 和 AE 系列音箱（图2），通过精心安装、调试（图3），在一系列演出实践中，无论是对自然声的“补声”和全方位的采用扩声，都体现出自然声与电声的水乳交融，为演艺进行再创作提供了发挥空间，并确保各区域座席都有完美听感。

由 CROWN 功放及 CobraNet 网络组成的功放系统（图4）为扬声器提供优质、可靠的支持。

系统中还配有包括 SCHOEPS、SENNHEISER、NEUMANN、SHURE 等多种品牌、不同功能的传声器和以 TASCAM 为主体的音源设备。



图示中央左右两侧为 VT4888 线阵列音箱，其余为投射各坐席区的 AE 系列音箱



具有高质量信号采集功能的视频监控系统

采用松下公司 AW-650 摄像机对剧场进行视频监控和信号存储，可送至贵宾厅、化妆间和舞台监督等处，也可传送到中央制作室进行编辑、存档。

多画面监视和周边设备均采用加拿大 Evertz 公司产品，具有画质清晰、监测指标全面等优点。

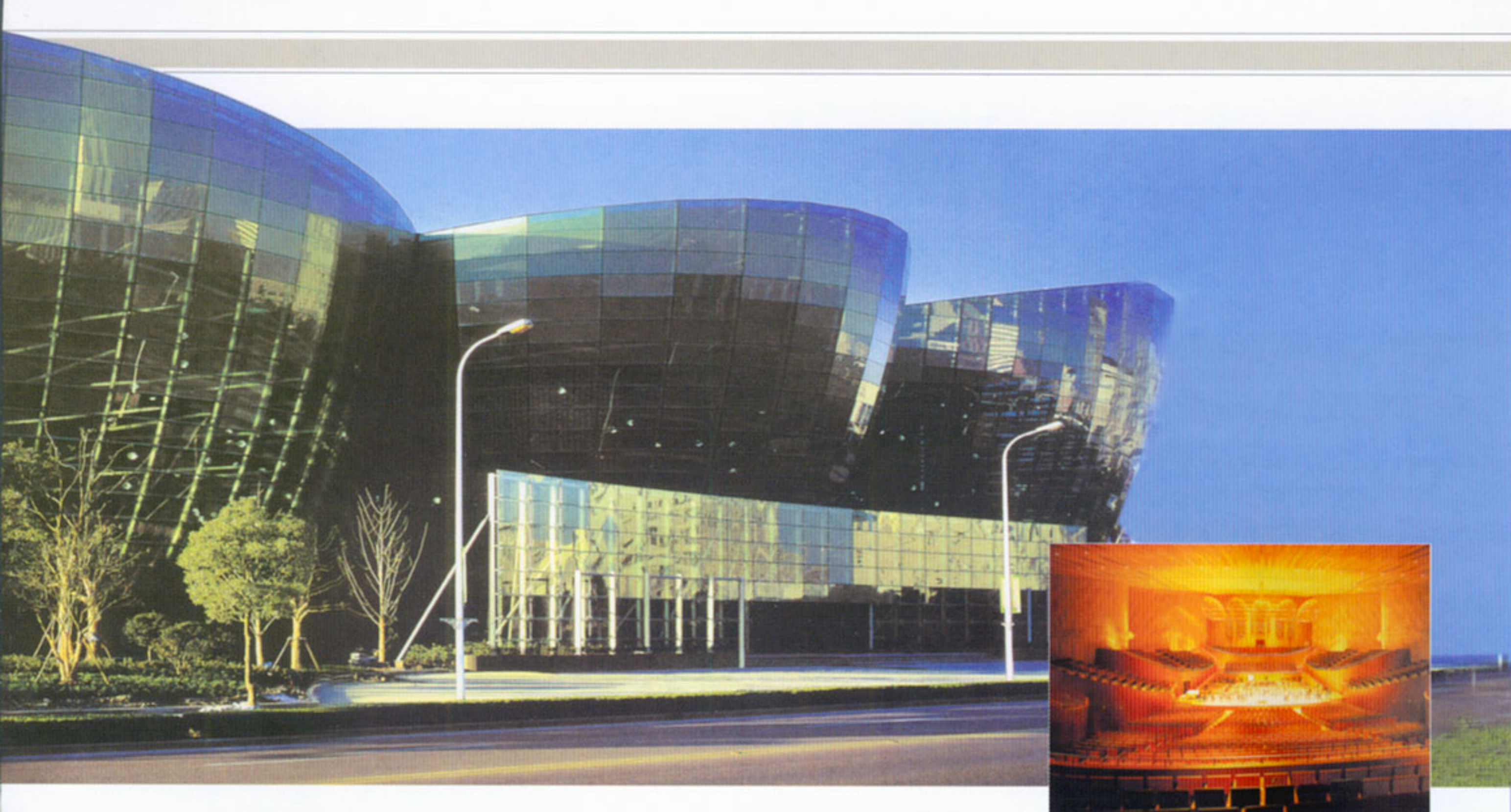
覆盖面广的内部通讯系统

选用 Clear-Com 内部通讯矩阵（图5），通过有线和无线通讯相结合方式覆盖全部工作和演出区域，并通过光纤将各剧场与中央制作室联通，实现资源共享。



▲ 功放机柜左侧为 Cobra Net 网络部分





具有强大功能、操作便捷的中央制作室

中央制作室（图6）定位于现场录音及后期制作，并采集视频信号加工存储，为电视实况转播作技术准备。

音频核心设备选用STUDER VISTA7数字调音台，以与各剧场扩声主调音台STUDER VISTA8相互匹配，而采用Protools音频工作站是取其在全球广泛应用和操作便捷。

视频方面主要设备有挪威NETWORK公司切换矩阵、美国ECHOLAB公司切换台及加拿大Evertz公司周边设备。



符合现代演艺需求的高科技舞台灯光控制系统

广泛采用网络技术在灯光控制领域的最新科技成果，光纤传输技术得以高速远距离传送灯光控制信号，而无线网络更可轻松实现遥控。各种相关软件应用也明显提高工作效率。系统中采用了ADB公司最新的世界一流网络系统。

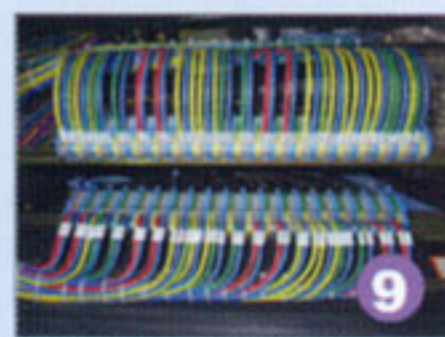
音乐大厅灯光控制设备有比利时ADB公司专为顶级剧院设计的凤凰系列10型2048路调光台（图7）、ADB EURODIM3调光立柜（图8）。系统中大量采用带机械摇臂的可变焦冷光型成像灯和智能型电脑效果灯，选用包括比利时ADB、意大利SPOTLIGHT和CLAY PAKY等著名品牌产品。



精良的工艺规范和诚信技术服务

笔者在参观中目睹东方艺术中心顶梁架整齐有序的我司专用走线盒道，全部声光控制柜、台走线标志清晰（图9）、焊点整洁，充分体现我司的一丝不苟、严谨的施工工艺规范。

投入试运行，歌剧厅和小演奏厅正抓紧调试设备，不久将迎来全面建成，正式开业。



诚信技术服务也是安恒利对用户的一贯承诺，我司技术人员多次在工地进行设备交底和技术咨询（图10），确保每一台设备得以顺利交接，正确使用。而我司技术维护人员也在施工实践中介入，以便在日常维护中更贴切地为用户服务。

目前东方艺术中心除音乐大厅已

东方艺术中心在上海，乃至中国的文化建设史上，都将拥有举足轻重地位，它与上海大剧院、上海音乐厅共同组成申城的最高艺术殿堂，而安恒利的一流声光系统将有力支持东方艺术中心承担起更多的现代艺术传播功能，成为中国第一家真正意义上的声光系统数字化大型演艺中心。

华东电力大楼视听系统工程

华东电力大楼是华东电网重要工作场所，我司为其内部场室配置了视听系统，竣工后运行良好，深受业主赞许，成为机关事业单位视听工程的完美范例。

剧场(图1)有两层，扩声系统设有 JBL AC2212/64 主音箱、SP128S 超低音箱和用于前区补声的 JBL AC2212/00 音箱，为改善跳台下方听音效果配有 JBL Control 24C 吸顶扬声器。系统主要器材还有：SOUNDCRAFT LIVE4.2 24路调音台、CROWN CE 系列功放、DBX 数字音频处理器、SHURE SCM 810E 话筒管理器、SABINE FBX 902 反馈抑制器及按需配置的各款 SHURE 话筒。视频系统采用 EXTRON MAV1616 视频矩阵，配以 EIKI 985 投影机等器材。剧场还设有 Dolby 数码立体声电影系统，主要设备有 CP650D SR.D 解码器、JBL



图 1

4622 主音箱、8340A 环绕音箱、4642A 超低音箱和 CROWN CE 系列功放。

调度室(图2)配有上海亿光数码科技有限公司 EG 系列灯光控制系统和 JBL Control 24C 吸顶扬声器组成的背景音乐播放系统。



图 2

100 人远程会议室(图3)配有 SOUNDCRAFT FX8 调音台、CROWN XLS 202 功放、DBX DRIVE

RACK-PA 音频处理器及 JBL EON-15P-G2 流动音箱。环桌会议室(图4)与其共用机房，扩声则采用 JBL Control 24C 吸顶扬声器。



图 3



图 4



安恒利(国际)有限公司
香港新界葵涌货柜码头路77-81号丰裕中心11楼
电话: (852)29422100 传真: (852)24240788
网址: <http://www.acehk.com>

上海安恒利数码技术有限公司
上海安恒利扩声技术工程有限公司
上海市平凉路716号3楼
电话: 021-55211510
传真: 021-65897112
邮编: 200082
E-mail: sacek@acesh.com

上海安恒利数码技术有限公司
——北京分公司
北京市西城区新街口外大街28号
电话: 010-82053355
传真: 010-82050196
邮编: 100088
E-mail: info@acebj.com

上海安恒利数码技术有限公司
——广州分公司
广州市东山区大沙头三马路1号4楼
电话: 020-83863535
传真: 020-83863550
邮编: 510100
E-mail: acegz@acegz.com