

## JBL 推出新款 VLA 系列可调线阵列音箱

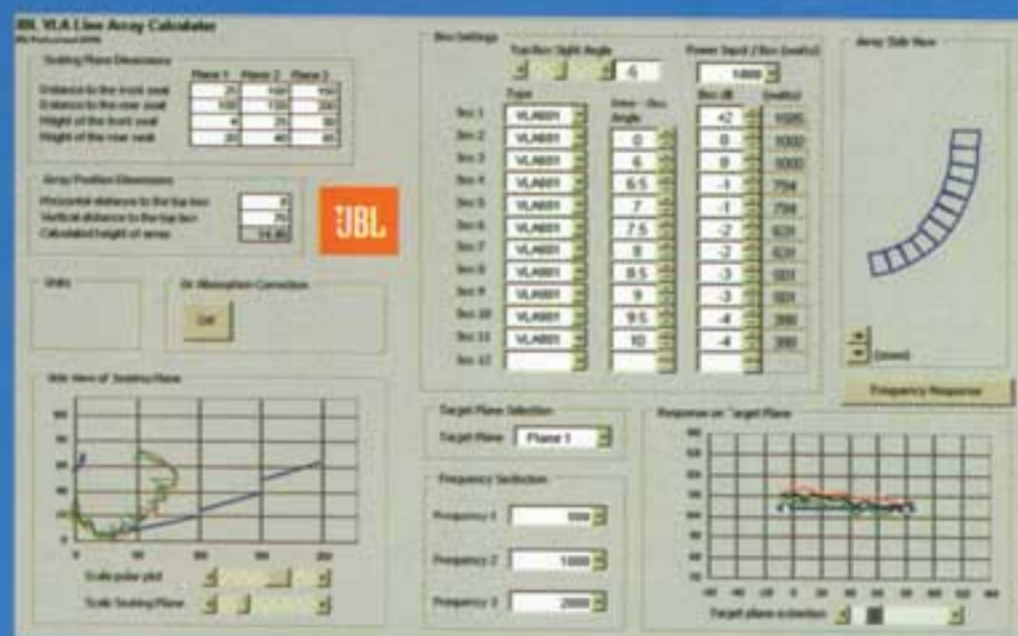
在 VERTEC 线阵列和 PD 系列精确指向技术基础上, 近期 JBL 又推出了适用于大、中型场合更远距离投射的新款 VLA (Variable Line Array) 系列全天候线阵列音箱。它借助三种不同水平覆盖角 (30°、60° 和 90°) 的六个大规模号筒模块分别组装而成, 以在保持恒定垂直指向性前提下, 对不同声场区域, 实现不同角度的水平覆盖。

按输出功率, VLA 产品又分为标准和高输出二个系列, 前者具有 3 个高频、2 个中频和 2 个低频单元, 后者则具有 6 个高频、4 个中频和 2 个低频单元, 因此目前共有 301、601、901、301H、601H、

和 901H 6 种型号 VLA 线阵列音箱问世, 图示为 JBL VLA601H 的简化剖面结构。

为进行最有效阵列配置, JBL 又推出了相应的模拟计算软件, 该软件在建筑状况基础上, 还考虑到空气湿

度及吸声因素影响, 让设计师能快速察悉场地的声场分布, 绘制出三个频段信号在不同座席平面的直达声压级曲线 (见附图), 也可借助 EASE 软件, 能对三维声场进行分析。



## JBL PRX500 系列 轻便型有源音箱

继 JBL 分别推出 VERTEC DP 系列有源线阵列音箱和 VP 系列有源专业音箱后, 今年又有 PRX500 系列轻便型有源音箱问世, 这样在 JBL 扬声器家族中, 具有更多适应不同市场需求的有源音箱可供选择。

PRX500 采用了全球领先的 JBL 差分驱动换能器, 新款 1.5 英寸高分子聚合振膜压缩驱动器与多年用于苛刻汽车音响环境的 Crown D 级功放相结合, 轻巧、耐用、高效、调整简便是其重要特征, 特别适于流动演出需求。目前共有六款产品可供选用。



## 小型化的 JBL VRX 曲面线阵列音箱

近期 JBL 又推出了 8 英寸低音单元的 VRX 928LA 小型化的恒定曲面线阵列音箱及其配套的 VRX 915S 超低音箱, 还有 15 英寸低音单元的 VRX 915M 小型舞台监听音箱。加上以往已投放市场的 VRX 932LA 和 VRX 918S (超低), 现共有五款产品可供不同场合选择。其中二款小巧、高功率的超低音箱均可与配套的阵列音箱相互啮接, 悬挂使用。





## Soundweb London 革命性的网络数字音频处理系统

BSS 公司在 Soundweb 网络音频处理系统应用经验基础上，推出了新一代革命性的 Soundweb London 网络数字音频处理系统，开创了全球首个音响系统监控一体化的 HiQNet™ 高速网络控制界面，整合哈曼集团旗下 AKG、Studer、Crown、JBL、DBX 和 BSS 公司的音频控制处理设备，实现连接简洁、快速处理和优质音效。还应用最新的 CobraNet™ 数字音频网络工业标准协议，传输采用 CAT5 网线，控制基于以太网，这样纳入其应用范畴的音频设备就更加广泛，而创建的 Soundweb Architect 新版软件更使其处理能力及其灵活性达到前所未有的水平。目前上市的 London 系列产品共三款，即 BLU-80 网络信号处理器、BLU-32 网络输入 / 输出扩展器和 BLU-16 独立信号处理器。



这里例举近期 BSS Soundweb London 全球网络音频处理工程简介，以飨读者。  
(有关上海世贸国际广场工程见本期报导)



(1) 上海大剧院 2005 年音响灯光系统改造，采用 7 台 BLU-80 和 2 台 BLU-32，对剧场扬声器工作状态进行快速精确调整。



(2) 香港大球场 2006 年更新扩声系统，是在亚洲首次成功应用哈曼 HiQNet 音频网络控制技术的工程，采用了 14 台 BLU 系列产品。



(3) 新西兰奥克兰赛马场：4 台 BLU-80、1 台 BLU-32 控制、处理会议中心、餐厅、赛马场等全部场所音频系统。



(4) 美国拉斯维加斯 Venetian 娱乐、会展中心：22 台 BLU-80 控制、处理 44 个可组合的分区扩声系统。

(5) 瑞典 Polstjarnan 多功能厅：2 台 BLU-80、2 台 BLU-32 用于 32 路话筒输入、系统控制及扬声器音质处理。

(6) 美国俄亥俄州议会大厦：19 台 BLU 系列产品对 30 个区域进行音质处理和自动混音。

(7) 韩国 Everland 主题公园：18 台 BLU-80、50 台 Soundweb 9088iis 控制园区音频系统。

(8) 日本 Hello Kitty 主题公园：4 台 BLU-80 控制园区音频系统。





# 在 2006 多哈亚运会

2006 多哈亚运会盛大开幕及闭幕文艺演出，让现场及全球亿万观众聆享了一次完美视听盛宴。110 只 CLAY PAKY Alpha Spot HPE 1200 摇头电脑灯成为这次超大型演出中的灯光主角，通过德国 Procon 公司精心设计、安装，被分别配置在横跨全场弓形梁、视频墙顶端及高大支架上，借助在 100 米远距离时，具有比市场同类产品呈现更好的投射性能，绚丽多彩的灯光特技效果与舞台变幻布景相辉映，犹如上演神话诗史般的壮观音乐剧。

CLAY PAKY “Alpha” 产品在整个安装、调试过程中，经历了当地炎热、阴雨、冰雹等多种恶劣气候考验，始终保持稳定、可靠的技术性能，确保实现最佳灯光效果。

亚运会已顺利结束，而 CLAY PAKY 灯具的精湛品质给人们留下难忘的记忆，并将在今后更多大型演出灯光系统中成为首选产品。



## 上海新晖豪生酒店环境照明控制系统



新晖豪生酒店是上海松江地区新建的四星级酒店，我司采用先进的“亿光”智能环境照明控制技术和产品，承接了该酒店全部照明控制工程。

工程采用总线结构方式，每个厅室环境灯光采用独立的控制系统，结构合理、灵活，有效简化管理及操作运行。

酒店大堂具有舒适、典雅气氛，呈现宾至如归感觉。按区域功能和时间段可预存 8 种场景，由于自动调整灯光效果，可延长灯

具寿命 2-4 倍。大堂吧是客人小歇场所，形成富有情趣、明暗起伏、柔和的灯光效果。而公共过道则具有各区域“隔而不断”关联的视觉感受。

餐厅通过对多种光源智能调光，始终保持最



柔和、优雅的用餐情调，宴会厅的灯控效果总体显其高贵典雅、富丽堂皇，多功能厅灯光主要满足会议及多媒体演示功能。上述各厅堂除配有相应场景的智能调光控制外，还配有调亮、暗的微调功能，更丰富了场景变化。

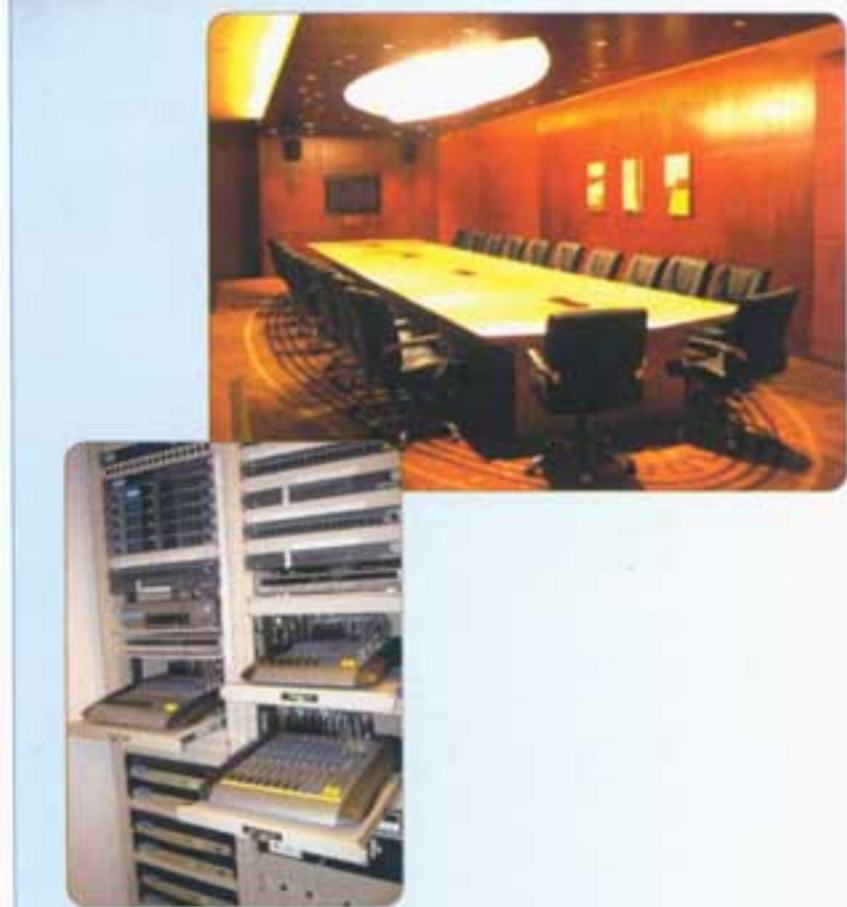
该工程选用的器材全部为亿光产品，包括 SEGT E6TG、E4TG 系列智能数码调光硅箱、E6EGQ 系列智能数码开关控制器、E6ELI 亮度感应器、智能数码场景面板 ES08A、E6ETV 荧光灯调光控制器、E6DCC-RS485 硅箱控制器、E6DCC-DMX512 电脑调光台控制器等。

# 上海世茂国际广场音视频工程

毗邻上海人民广场的超五星级世茂皇家艾美酒店（又称世茂国际广场）已拔地而起，我司中标其音视频系统工程，通过对原整体方案的全面深化设计，精心安装、调试，现已竣工运行，效果完全达到设计要求，深受业主赞许。

该工程重要特征是采用5台BSS BLU系列产品，借助先进的网络数字音频处理技术，将酒店在宴会厅、会议室、俱乐部及酒吧、餐厅等全部区域的音频信息都可快速联通和控制，是数字技术在国内酒店音频网络系统管理的成功应用范例。

工程中主要音频器材有：JBL Control系列吸顶扬声器和壁装扬声器、SRX、MP和EON系列音箱、Soundcraft调音台、DBX反馈抑制器和音频处理器、CROWN系列功放、SHURE各款专用话筒等。视频方面配有Da-lite电动投影幕、EXTRON音视频矩阵、相应的投影、摄录象设备等，在视频会议室中装有42英寸等离子电视屏及Tangberg 550视频会议设备。工程还采用了Crestron集中控制系统，能对有关音视频设备进行集中控制管理。



**ACE**

安恒利（国际）有限公司

香港新界葵涌货柜码头路77-81号丰裕中心11楼  
电话：(852)29422100 传真：(852)24240788  
网址：<http://www.acehk.com>

上海安恒利数码技术有限公司  
上海安恒利扩声技术工程有限公司

上海市平凉路716号3楼  
电话：021-55211510  
传真：021-65897112  
邮编：200082  
E-mail: [sacek@acesh.com](mailto:sacek@acesh.com)

上海安恒利数码技术有限公司  
——北京分公司

北京市朝阳区双桥中路甲9号  
电话：010-85360422  
传真：010-85360149  
邮编：100024  
E-mail: [info@acebj.com](mailto:info@acebj.com)

上海安恒利数码技术有限公司  
——广州分公司

广州市东山区大沙头三马路1号4楼  
电话：020-83863535  
传真：020-83863550  
邮编：510100  
E-mail: [acegz@acegz.com](mailto:acegz@acegz.com)