

## 健身俱乐部

JBL的42、43、44系列监听音箱

誉满全球，成为电台录音室...等专业用户的听音标准。音质之佳，绝对可以信赖。

Control系列自1987年面世，

已经成为全球销量最佳的小型音箱。

无论在专业扩声场所、餐厅、饭店、卡拉OK，

甚至家庭，你都能够找到它的踪影。

全新的Control工程商系列音箱拥有许多

突破性的改进，让工程商更称心满意。

音质优美，安装简单方便，全天候，可组合音箱群，

可按装潢需要涂上不同颜色...都是它的特色。

# 从来都未曾有过 如此方便的音箱

每一家生产商都力图在设备安装，原材料和

工艺设计等方面进行变革，让工程商花费更少的时间

和工费在安装上，提高经济效益等于增加利润。

但大部份生产商只是将希望化作口号，

只有我们经常能将希望变为事实。



JBL的专利设计「隐形球」安装方式对简化安装起了变革，它使得系统安装时间大大缩短。

原厂配件可组合成360°音箱环(六只音箱)，120°音箱群(二只音箱)或音箱柱(任意数量)。90°x90°扩散角度的号筒易于控制声场分布，亦可任意将音箱垂直或水平组合。



「全天候接缝」另一个专利设计。用橡胶密封抗风化性的扬声器单元。让整个音箱能对气候的抵抗力加强。

选购件备有高压变压器，可成为背景音乐或公共广播系统的一部份。



## 旅游公园





## 健身俱乐部

JBL的42、43、44系列监听音箱  
誉满全球，成为电台录音室...等专业用户的  
听音标准。音质之佳，绝对可以信赖。

Control系列自1987年面世，  
已经成为全球销量最佳的小型音箱。  
无论在专业扩声场所、餐厅、饭店、卡拉OK，  
甚至家庭，你都能够找到它的踪影。

全新的Control工程商系列音箱拥有许多  
突破性的改进，让工程商更称心满意。  
音质优美，安装简单方便，全天候，可组合音箱群，  
可按装潢需要涂上不同颜色...都是它的特色。

# 从来都未曾有过 如此方便的音箱

每一家生产商都力图在设备安装，原材料和  
工艺设计等方面进行变革，让工程商花费更少的  
时间和工费在安装上，提高经济效益等于增加利润。

但大部份生产商只是将希望化作口号，  
只有我们经常能将希望变为事实。

「全天候接缝」另一个  
专利设计。用橡胶密封  
抗风化性的扬声器单元。  
让整个音箱能对气候的  
抵抗力加强。

选购件备有高压  
变压器，可成为背景音乐  
或公共广播系统  
的一部份。

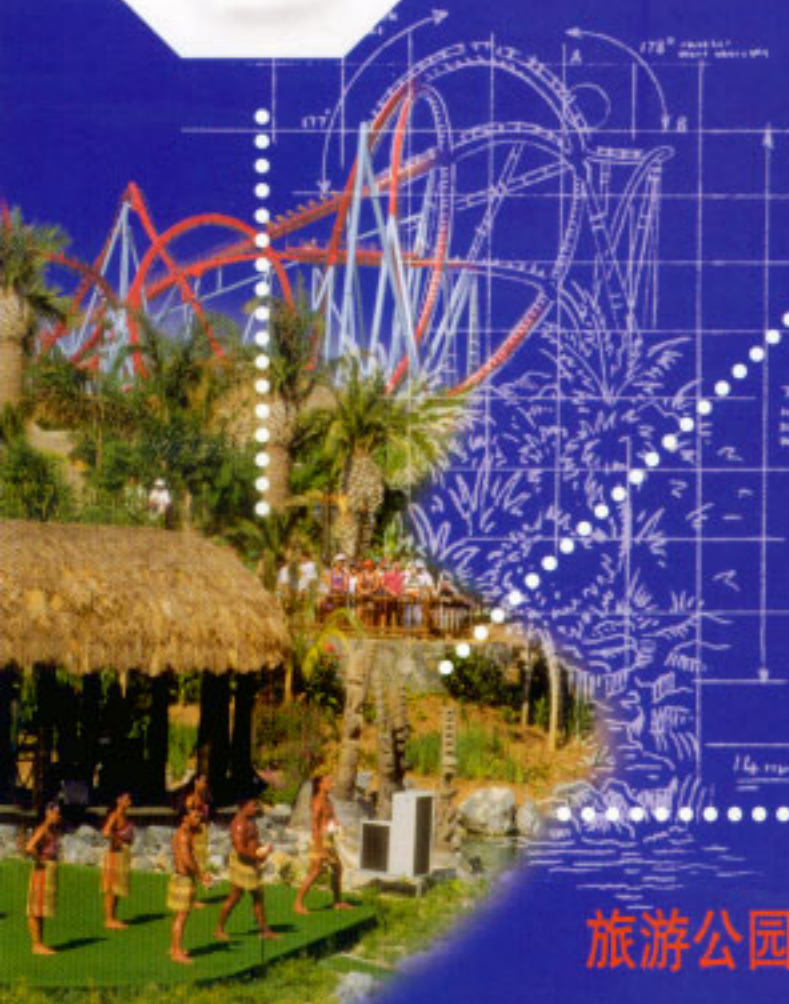


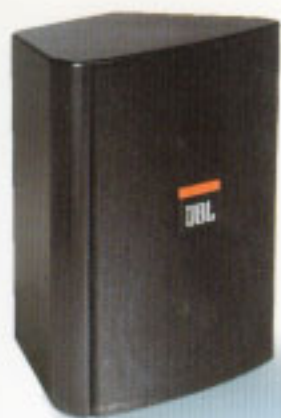
JBL的专利设计  
「隐形球」安装方式  
对简化安装起了变革，  
它使得系统安装  
时间大大缩短。

原厂配件可组合成  
360°音箱环 (六只音箱)，  
120°音箱群 (二只音箱) 或  
音箱柱 (任意数量)。  
90°x 90°扩散角度的  
号筒易于控制声场分布，  
亦可任意将音箱  
垂直或水平组合。



## 旅游公园





**CONTROL 23**

### Control 23, 25, 28全频 和SB-2超低音

新的JBL Control Contractor工程商系列扬声器主要有Control 23, 25, 28三款系列, 标准件可选择黑色或白色。另外可选择内置70/100V变压器的型号。都是二路音箱, 它的最外层是由高强度的聚苯乙烯铸模而成。

小型化设计使得它们在整体环境布局中不太引人注目, 箱体表面的特殊处理可以很方便地直接在表面涂油漆。随机附带「隐形球」安装支架。

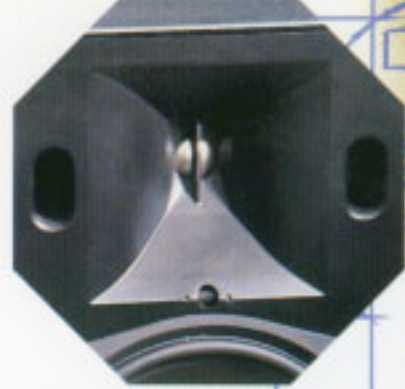
### 让设计和安装最简易

这是Control工程商系列的设计思路, 一切功能都围绕著这个大前提而设计。突破性的设计有: 隐形球安装支架, 内置70/100V定压变压器, 可任意油漆的外壳, 对称扩散角度高音号筒... 全天候设计让Control工程商系列适用于室内和户外。应用场所由餐馆、俱乐部、酒吧、旅馆、商场、健身室、保龄球场以至户外的游乐场、火车站、体育场馆等...

让设计师称心就手... 让工程商容易安装... 再不是一句口号了... JBL Control工程商系列将希望变为事实。

### 隐形球: 简易化的安装

隐形球是一个独特的专利设计, 它让安装更加简易。所有安装用的附件甚至特种工具都随机附送给用户。除了安装容易快捷, 安装位置更加准确, 而且大部份操作都在音箱之前面, 令调校更方便。隐形球的位置颇为隐蔽, 因此兼有防盗功能。



90°x90°扩散角度的号筒易于控制声场分布, 任意水平或垂直安装。

箱体表面特殊结构提供良好的「可油漆」性, 以满足室内设计和装潢的特殊要求。



### 全天候设计和构造

专利WeatherEdge设计的喇叭单元, 利用橡胶密封所有缝边。低音单元采用聚丙烯抗风化性材料。高音单元用了钛金属。保护钢质面网加了锌表面处理。低音孔加上防尘面网, 兼抵抗昆虫的干扰... 一系列的措, 确保长期在室内或户外正常工作。

### 精确的对称指向性

让声场更有效地受控制, 工程商系列设有90°x90°的号筒。对称的号筒让音箱任意作垂直或水平地组合而成为音箱群。

### 组合方式:

音箱四边都作了倾斜, 顶/底部为5°, 而两侧为22.5°这样的设计有利于减少干扰和方便组合。原装配件可组合成音箱环或音箱柱。

假若要加强低音的浑厚度, 可将两只音箱的低音互对来安放, 垂直或水平均可, 这样会获得更理想的低音效果而不需要增加低音箱。

「隐形球」的安装非常简易。首先将随音箱的球状支柱用螺丝固定在墙上或天花。利用随机的六角扳手将内置于音箱内的「球锁」放松。(球锁暗藏于JBL标志后, 需先将标志拨走)。将球状支柱塞在音箱背板的圆孔内, 然后将「球锁」收紧。



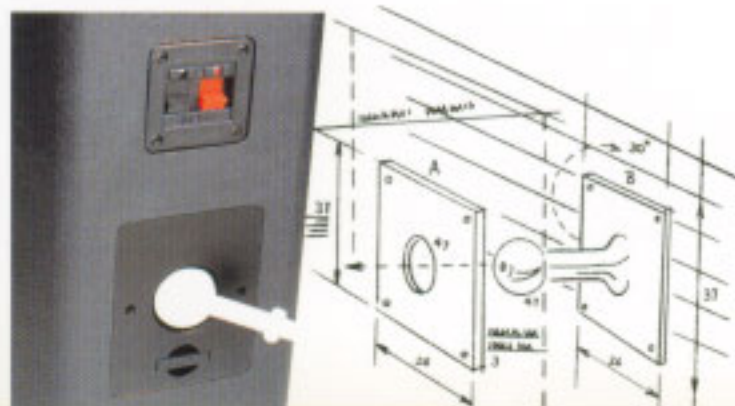
**CONTROL 25**



**CONTROL 28**

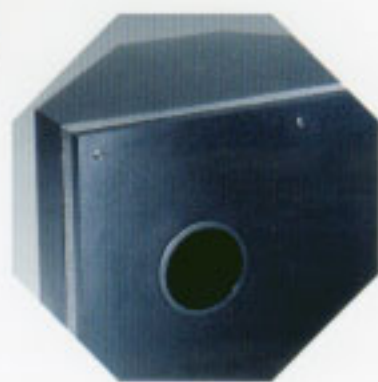


**CONTROL SB-2**



餐馆/酒吧

625



不论把SB-2放置于何处, 它都能给您提供强劲动感的低音效果。

可涂颜色  
可组合音箱群  
可控制音场  
容易安装  
全天候适应

**JBL**

PROFESSIONAL



编号：JBL PS28\_24/3/98



## Control 23型

它是Control 工程商系列音箱中体积最小的一款，主要用于环境空间比较小的情况下，虽然它的体积只有193 x 140 x 111mm，但可以承受功率达50瓦，并且在85Hz到22kHz的音频范围内没有相位失真。这一款二路二分频的音箱由一个3.5寸的低音扬声器和一个带散射角的高音扬声器组成，整个箱体由白色或黑色的高强度聚苯乙烯外壳构成。在一些公共场所，诸如餐馆、酒吧或零售商场，这款小型Control 23音箱所送出的声音一定会给客人留下深刻的印象。23T内置70/100V变压器。

|        |  |
|--------|--|
| 频率范围：  | 85Hz — 22kHz (23)<br>100Hz — 21kHz (23T) |
| 功率：    | 50W的平均功率                                 |
| 灵敏度：   | 86dB 1W, 1m                              |
| 阻抗：    | 8欧姆                                      |
| 变压器抽头： | 100V 10W (23T)<br>70.7V 5W (23T)         |
| 体积：    | 195 x 140 x 111mm                        |
| 净重：    | 1.8公斤 (23 & 23T)                         |

|        |  |
|--------|--|
| 频率范围：  | 80Hz — 16kHz (25)<br>80Hz — 15kHz (25T)              |
| 功率：    | 150W平均功率   |
| 灵敏度：   | 88dB 1W, 1m  |
| 阻抗：    | 8欧姆  |
| 变压器抽头： | 100V 30,15,7.5W (25T)<br>70.7V 30,15,7.5,3.75W (25T) |
| 体积：    | 236 x 188 x 149mm                                    |
| 净重：    | 2.3公斤 (25) · 3.6公斤 (25T)                             |

## Control 25型

这款音箱体积中等，功率为150瓦，也是二路二分频，由一个5.25寸的低音扬声器和一个带散射角的 3/4寸的高音扬声器组成，它可以用在大型场所补声，高级背景音乐或会议中心。其频率响应范围为80Hz—16kHz，它可以提供动感的低音效果并且可以平滑下降至80Hz处。25T型内置70/100V变压器作为背景音乐音箱或公共广播。



## Control 28型

这是一款功率最大，音质最好的Control工程商系列音箱，带宽阔，灵敏度高。它也是二路二分频，平均功率可达175瓦，由一个8寸的低音扬声器和一个1寸带散射角的高音扬声器。它在60Hz到16kHz的频率范围内播出的声音清脆雄浑。适用于高级会所、酒吧、会议中心。28T内置70/100V变压器。

|        |   |
|--------|---|
| 频率范围：  | 60Hz — 16kHz (28)<br>55Hz — 15kHz (28T)             |
| 功率：    | 175瓦平均功率  |
| 灵敏度：   | 92dB 1W, 1m   |
| 阻抗：    | 8欧姆   |
| 变压器抽头： | 100V 30,15,7.5W (28T)<br>70.7V 30,15,7.5,3.75 (28T) |
| 体积：    | 380 x 280 x 220mm                                   |
| 净重：    | 5.5公斤 (28) · 6.3公斤 (28T)                            |

|       |                   |
|-------|-------------------|
| 频率范围： | 38Hz — 160Hz      |
| 功率：   | 340瓦(170瓦 x 2)    |
| 灵敏度：  | 100dB 1W, 1m      |
| 阻抗：   | 8欧姆               |
| 体积：   | 394 x 585 x 343mm |
| 净重：   | 19.1公斤            |

## Control SB-2型

采用JBL著名的TCB设计原理的多音室超低音箱，10吋双音圈单元。利用软硬不同材料的几何组合而形成的“无源式衰减”，全频信号直接插入，不需外加分频器，回路输出送全频音箱。



## MTC-2H水平音箱群支架

可让两只Control工程商系列音箱组合成一个120°水平夹角的支架。将三个MTC-2H支架合并便可形成一个360°的音箱环。23, 25和28有各自的专用支架。可将音箱环组成一个菊花状的阵列，成为绝佳的吊顶背景音乐音箱。



## MTC-2V垂直音箱柱支架

可让三只Control工程商系列音箱组合成一条香蕉形的音柱。垂直吊挂为主，但视乎环境和楼层高度，亦可作为水平吊装。

按设计师的需要，可将低音对低音或高音对高音的组合方式来耦合加强某段频响声压。



注：型号后加WH为白色箱体。加T代表内置70/100V变压器

中国大陆与港·澳总代理



安恒利(国际)有限公司

香港总公司：  
香港新界葵涌  
货柜码头路 77-81 号  
丰裕中心五楼  
电话：(852) 2942 2100  
传真：(852) 2424 0788



总经销：

悦丰音响器材有限公司：

番禺市繁华路18号北城商场二楼后座

电话：(020) 8481 7168 传真：(020) 8481 7238

力信电器：

番禺市易发商场东四排5-6

电话：(020) 8482 9999 传真：(020) 8488 3999