

CONTROL[®] CONTRACTOR

工程商扬声器系统



- 商业音乐系统 · 室内 · 室外扩声系统 · 背景音乐 · 公共广播系统 · 广场音乐系统
- A/V(音频/视频)扩声系统 · 固定安装音乐扩声 · 音乐录音重放



JBL Control Contractor 工程商系列 扬声器

随着国家经济发展，各地方的广场、实验学校、会议系统、连锁商店等等……纷纷应运而生，而且对公共广播的要求日期增加。不单要有声音，而且要最佳效果。JBL 多年前推出了 Control Contractor 工程商系列扬声器，并每年精益求精，不断添加新型号满足中国市场的需要。因而公共广播所面对不同领域的应用，JBL 以它 60 年的专业造艺，应用了 100 小时 IEC 满功率的试验规格。



JBL 100 小时的严格试验

如果您有机会参观 JBL 的工厂，戴上一套工业听力保护器，通过隔声门，进入 JBL 功率测试房。这是 JBL 测试扬声器设计功率限额的地方。在 100 小时的试验中，我们提出一种新的设计理念：寻找在实际使用中有可能遇到的弊病。使用有 6dB 峰值因子的随机噪声信号输入高功率功放冲击扬声器系统。这种试验迫使低音扬声器高频压缩驱动器和分频器部件发热和产生机械限幅。如果扬声器系统有某个薄弱环节，经试验可在扬声器系统设计完成之前找到这些问题，现在世界上没在一家生产企业使用比 JBL 更加苛刻的试验标准。就是这样，JBL 才能成为全球最佳专业音箱品牌之一。更在中国无数次被国家、企业、个体所采用。

设计的灵活性

全部 JBL Control Contractor 工程商扬声器系统用一种类似的声学特性结构，可以与任何类型的各种扬声器混合匹配，保持全部覆盖区内的声音平顺。可以容易地设计一个餐厅、商店、宾馆、俱乐部、礼拜堂或不论多大空间的商业系统的扩声系统。

很多喇叭因功率太小，只适用于近距离或小场地。JBL Control Contractor 却可应用于几乎所有场地。除了最大 250W 的墙面安装式及最大 75W 的天花板扬声器外，它的方便安装及隐形球安装系统使它一直占市场的领导地位。



真正成功获得 IEC 529 国际标准

IEC 529 是一个国际性标准，同时也是欧盟 CEE 所采用的规格，考验产品的抗天然气候性能，主要试验包括如下：

- Water Splashing(IP-X4)水淋考验
将水柱淋于音箱上 10 分钟，模拟每天 18 加仑(68 公升)的降雨量。
- Salt Spray 盐喷洒考验
48 小时不停用含盐份(5%)的水花喷洒在音箱四周，考验防锈能力
- Humidity 湿度考验
48 小时循环温度变化，由-6℃至-19℃，循环变化。这是对严寒环境的考验。
- Solar Radiation 阳光考验
48 小时不断暴晒在强烈的 UV 光下(1120W/sqm)。这 48 小时试验相当于一年的阳光暴晒。

每经过一度考验，都需要进行详细的检查，确保结构和物料没有受损和老化。然后在进行 2 小时满功率的粉红噪声功率和电器性能测试。

我们骄傲地向大家宣报，JBL 的 Control Contractor 工程商系列音箱成功通过 IEC 529 测试。证明符合国际[全天候]音箱的规格。除此以外，Control Contractor 工程系列还取得 UL1480 及 UL2043 等国际认证。



隐形球® 安装系统和多种多样的安装方法

JBL 专有的隐形球® 安装专利，用一个插入的标准六角板手拧转便可实现快捷、容易、防盗窃的固定安装。Control 23、25、28、29AV 和 30 等扬声器有天花板安装的适配器，Control 29AV、30 和 SB210 含有悬挂吊点及供选购的 U 形安装架，提供各种各样的基本安装。

墙面安装扬声器

JBL Control Contractor 工程商系列扬声器是一种用途最广泛、音质最佳、安装容易、在任何表面都可安装的扬声器系列产品。可抵抗各种气候环境、具有输入过载保护、箱体表面可喷涂各种颜色油漆、优异的 Hi-Fi 音质，使它成为同类扬声器领域中最杰出的扬声器。

定电压输入

扬声器除 8Ω 标准低阻抗输入外，还装入一个 70V/100V 变压器，使这些扬声器箱可用于线路分配系统。Control 25AV、29AV 和 30，既可用于 8Ω 低阻抗输入，又可用于 70V/100V 定压输入。

可与任何装修格调匹配

工业设计的核心是能灵活适应任何建筑环境。扬声器的外表面可根据需要用任何颜色油漆喷涂，适应任何环境。

SonicGuard™ 过载保护

JBL 专有的 SonicGuard™ 声音保镖是抵抗过载输入功率的保护神，在全部无变压的扬声器箱中，声音保镖保护每个扬声器满功率传送高逼真度的声音。

抵抗气候的能力

全部扬声器产品都采用耐气候性能的材料和结构设计，Control 25AV、29AV、30 和 SB210 均有超级的户外抗气候能力，它们包括输入连接器保护盖、不锈钢或热固性复合。网罩和 Control 30 及 SB210 的多层 Weather Max 网罩衬背，防止雨淋保护。*只有 SB-2 为室内使用。



墙面安装的超低音扬声器

JBL 墙面安装超低音扬声器与 Control 工程商系列扬声器结合使用时，可构成扩展声音频谱必需包含的全部声音特性。Control SB-2 与一个左/右通道的立体声声源一起工作，含有左/右通道卫星扬声器高通滤波器的分频输出，尤其是与 Control 23 卫星扬声器一起使用可获得非常好的声音音质，不需电子分频器或额外的功率放大器。有适宜于墙角、墙面或天花板悬吊安装的支架。

· CS6000 系统:

Control SB-2 与 4 个 Control 23 卫星扬声器结合组成一个 38Hz~22kHz 频响的全频音响系统。

Control SB 210 双 10" 超低音扬声器可提供最大的超低音输出和抗气候能力；可组成单声道或立体声系统。作为多功能应用时，输入模块有三种选择：

· MTC-210-SAT 包含连接卫星扬声器的插入分频器组成单声道或立体声系统。可选择 4Ω 或 8Ω 卫星扬声器负载。用 Control 28 和 Control 29AV 作为卫星扬声器，可组成一个极好的高音质系统。

· MTC-210T 超低音扬声器可驱动 70V 或 100V 的定压线路分配系统。

· MTC-210T-SAT 结合 70V/100V 输入模块和 4Ω 或 8Ω 卫星扬声器的插入分频器可组成线路分配扬声器系统中的超低音/卫星扬声器系统。



天花板扬声器

与市场上挤得满满的众多品牌的天花板扬声器不同，JBL Control Contractor天花板扬声器根据客户的需要和我们十多年来的经验专门为固定安装扩声系统开发的系列产品。这些天花板扬声器让你能得心应手地保证完成性能优良的固定安装扩声系统。

全部集中在一个扬声器组件中

JBL 天花板扬声器的全部组件，包括扬声器支架、前面板护网、天花板后支架及桥形支撑硬件等都安装在一个整体中。定电压天花板扬声器还包含有一个变压器和预先安装的同轴扬声器单元。

安装灵活方便

容易安装是 Control 天花板扬声器的又一个特点。天花板扬声器的全部安装人无需进入天花板内部，包括悬吊托架和扬声器的输入连接，可拆卸的锁定连接器可以预先连接，并用快捷键的摁扣固定。输入连接器可与各类导线连接。



产品多型号选择，多用途功能组合

Control 24C Micro 天花板扬声器，低矮的外形，可安装到受高度限制的天花板中。颇低的失真和平顺、悦耳的声音使它获得了广泛的应用。

Control 24C 和 26C 是外观新颖、结构紧凑、声音逼真的天花板扬声器。计算机优化设计的回音孔箱体传送暖和的低音频响和宽阔的中高频响特性，低的失真，保证用户获得全部舒适的听域。16Ω 的低阻抗，最多可以并联 4 个扬声器与 4Ω 输出的功放配接。选择 Control 24CT 和 26CT 增加 70V/100V 抽头变压器，可作为线路分配系统使用。

Control 19CS 天花板超低音扬声器采用先进专业技术，如线性动态口™和 Nestea camber™ 设计可以从一个令人惊异的紧凑的箱体传送强大的低频响应。可选购的 Control 19CST 天花板扬声器，包含一个 70V/100V 的超低频段的低饱和多抽头变压器。

墙内安装扬声器

Control 126W 和 128W 是为需要隐藏使用设计的高性能优质扬声器。高性能防水聚合物涂覆的铝纸盆低音扬声器、纯钛合金的球顶高音扬声器和精密的分频网络提供极佳的自然声音、正确的声音覆盖和平顺宽阔的频响特性。扬声器适宜安装在墙内用装饰钉安装的空间。

SOUNDZONE® 声音区域控制器

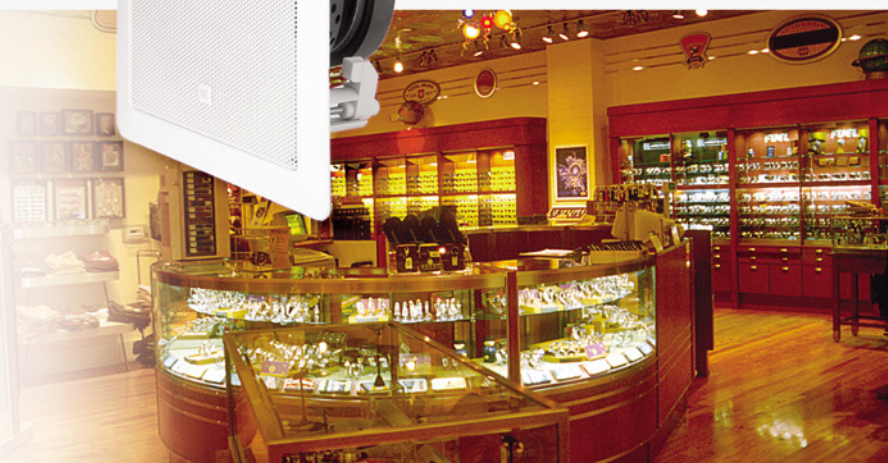
用于控制商业音乐播放区域的 JBL Sound-zone® 声音区域控制器，成功地商业音乐系统提供未曾有过的声音控制和逼真的声音。Sound-zone 是商业、餐厅、健康俱乐部、零售店和需要高质量声音的任何环境必不可少的、容易使用的设备。Z32S 提供具有 2 个输出区域和 3 个信号输入。Z21S 提供具有 1 个输出区域和 2 个信号输入。

- 容易使用。用户可简单地选择各个区域的音乐节目源和音量。其他功能隐藏在一个安全板的后面或自动执行。操作是直观的，用户不需特别培训。

- Auto Warmth® 自动暖和声音是 JBL 专有的一种活动 EQ 均衡功能，这个功能自动补偿耳朵低音听感不足的倾向。在不同音量时平衡低音的不同补偿要求。

独特的 Sound-zone 控制器，自动暖和声音，可在全部音量范围内增加逼真声音的听感宽度。

- LeveGuard™，不管信号电平的过度超过都可保持最佳的输入音乐电平。

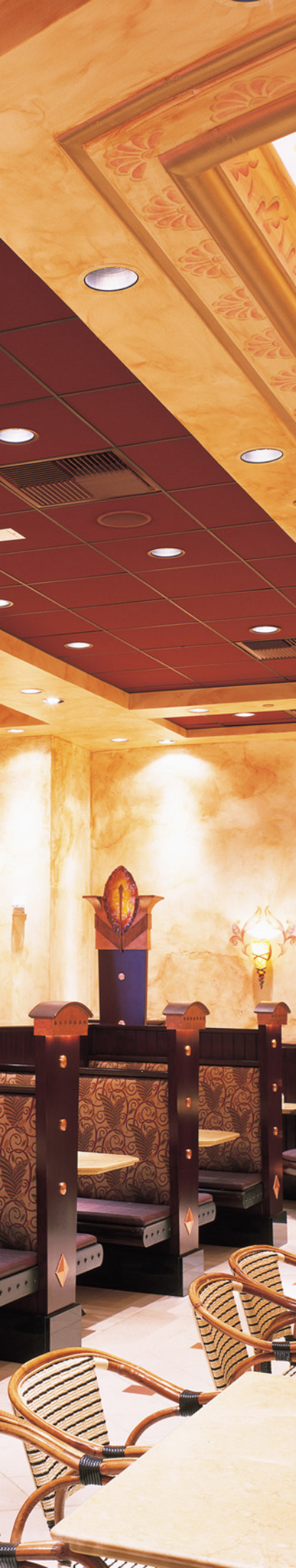


- 插入超低频分频器，使系统在任何时候都容易使用，包括工程商扬声器系列的超低音扬声器

- 非常先进的特性，包括：可调整比例的配乐广播、墙面控制器遥控音量和选择声源、选择立体声广播和给卫星扬声器切换输出高通滤波器。

Z32S 包含传呼输入、紧急广播优先权、可改变时间的优先权，保持和可指定输出区域的寻呼广播。





天花板扬声器技术规格

Control 24C Micro 浅深度天花板扬声器



Control 24C Micro

扬声器单元	4.5" 低音扬声器, 0.5" 高音扬声器
频率响应	85Hz-25kHz
功率 ¹	连续节目功率 30W 连续粉红噪声功率 15W
灵敏度	86dB, 1W, 1m
覆盖角	150°
阻抗	8Ω
70V/100V 变压器抽头	8W, 4W, 2W, 1W, (加上 70V 时 0.5W)
接线端子	防脱落螺柱接线柱
体积(高X直径)	106x195mm(4.2x7.7 in)



Control 24CT Microplus

Control 24CT Microplus 高输出浅深度天花板扬声器

扬声器单元	4" 低音扬声器, 0.5" 钛合金高音扬声器
频率响应	80Hz-25kHz
灵敏度	85dB, 1W, 1m
覆盖角	150°
70V/100V 变压器抽头	25W, 12W(加上 70V 时的 6W)
接线端子	防脱落螺柱接线柱
体积(高X直径)	106x195mm(4.2x7.7 in)



Control 24C Compact

Control 24C Compact 紧凑型天花板扬声器

扬声器单元	4" 低音扬声器, 0.75" 钛合金高音扬声器
频率响应	80Hz-20kHz
功率 ¹	连续节目功率 80W 连续粉红噪声功率 40W
灵敏度	86dB, 1W, 1m
覆盖角	130°
阻抗	16Ω
70V/100V 变压器抽头	30W, 15W, 7.5W(加上 70V 时的 3.7W)
接线端子	密封的可拆开的加锁连接端子; 拉紧电缆解脱
体积(高X直径)	200x195mm(7.9x7.7 in)



Control 26C

Control 26C 高输入天花板扬声器

扬声器单元	6.5" 低音扬声器 0.75" 钛合金高音扬声器
频率响应	75Hz-20kHz
功率 ¹	连续节目功率 150W 连续粉红噪声功率 75W
灵敏度	89dB, 1W, 1m
覆盖角	110°
阻抗	16Ω
70V/100V 变压器抽头	60W, 30W, 15W(加上 70V 时的 7.5W)
接线端子	密封的可拆的加锁连接端子; 拉紧电缆解脱
体积(高X直径)	210x252mm(8.3x9.9 in)



Control 26-DT

Control 26-DT 扬声器组件

扬声器单元	8" 低音扬声器 0.75" 钛合金高音扬声器
频率响应	70Hz-20kHz
功率 ¹	89dB, 1W, 1m
覆盖角	90°
70V/100V 变压器抽头	60W, 30W, 15W(加上 70V 时的 7.5W)
接线端子	加锁的防脱落螺柱接线柱
体积(高X直径)	标准 8" 直径x120mm(4.8 in 高)



Control 19CS

Control 19CS 天花板超低音扬声器

扬声器单元	8" 低频扬声器
频率响应	42Hz-200kHz
功率 ¹	连续节目功率 200W, 连续粉红噪声功率 100W
灵敏度	95dB, 1W, 1m
阻抗	8Ω
70V/100V 变压器抽头	60W, 30W, 15W(加上 70V 时的 7.5W)
接线端子	密封、可拆的加锁连接端子, 拉紧电缆解脱
体积(高X直径)	345x345mm(13.6x13.6 in)



Control 126W

墙内安装扬声器

Control 126W 墙内安装扬声器

扬声器单元	6.5" 低音扬声器 1" 高音扬声器
频率响应	38Hz-20kHz
功率 ¹	连续节目功率 100W, 连续粉红噪声功率 50W
灵敏度	88dB, 1W, 1m
阻抗	8Ω
接线端子	欧式螺柱端子
体积(高X宽X深)	280x215x105mm(11x8.5x4.1 in)



Control 128W

Control 128W 墙内安装扬声器

扬声器单元	8" 低音扬声器 1" 高音扬声器
频率响应	30Hz-20kHz
功率 ¹	连续节目功率120W, 连续粉红噪声功率 60W
灵敏度	90dB, 1W, 1m
阻抗	8Ω
接线端子	欧式螺柱端子
体积(高X宽X深)	334x257x110mm(13.1x10.1x4.3 in)



Control 23 & 23T



Control 25 & 25T



Control 25AV



Control 28 & 28T-60



Control 29 AV



Control 30



Control SB-2



Control SB-210

墙面安装(壁挂式)扬声器

Control 23 和 23T 超小型壁挂扬声器

扬声器单元	3.5" 低音扬声器, 0.5" 钛合金高音扬声器
频率响应	85Hz-22kHz
功率 ¹	连续节目功率 50W, 连续粉红噪声功率 25W
灵敏度	86dB, 1W, 1m
阻抗	8Ω (23)
70V/100V 变压器抽头	70V 时 5W, 100V 时 10W(23T)
接线端子	弹簧接线端子
体积(高X宽X深)	193x140x111mm(7.6x5.5x4.4 in)

Control 25 和 25T 紧凑型壁挂扬声器

扬声器单元	5.25" 低音扬声器, 0.75" 钛合金高音扬声器
频率响应	80Hz-16kHz
功率 ¹	连续节目功率 150W, 连续粉红噪声功率 75W
灵敏度	88dB, 1W, 1m
阻抗	8Ω (25)
70V/100V变压器抽头	30W, 15W, 7.5W(25T) (加上 70V 时 3.7W)
接线端子	弹簧接线端子
体积(高X宽X深)	236x188x149mm(9.3x7.4x5.8 in)

Control 25AV 室内/室外监听扬声器

扬声器单元	5.25" 低音扬声器, 0.75" 钛合金高音扬声器
频率响应	70Hz-23kHz
功率 ¹	连续节目功率 200W, 连续粉红噪声功率 100W
灵敏度	87dB, 1W, 1m
70V/100V 变压器抽头	8Ω 和 60W, 30W, 15W(加上 70V 和 7.5W)
接线端子	螺栓接线柱加上接线端子面板防水盖
体积(高X宽X深)	236x186x159mm(9.3x7.4x6.3 in)

Control 28 和 28T-60 高输出扬声器

扬声器单元	8" 低音扬声器, 1" 钛合金高音扬声器
频率响应	60Hz-16kHz
功率 ¹	连续节目功率 175W, 连续粉红噪声功率 87W
灵敏度	92dB, 1W, 1m
覆盖角	120° x85°, 号筒可旋转
70V/100V 变压器抽头	60W, 30W, 15W(28T-60) (加上 70V 时的 7.5W)
阻抗	8Ω (C28)
接线端子	弹簧接线端子
体积(高X宽X深)	380x280x220mm(15.0x11.0x8.6 in)

Control 29 AV 室内/室外 3 分频宽频带扬声器

扬声器单元	8" 低频驱动器, 1" 钛合金高频压缩驱动器
频率响应	40Hz-19kHz
功率 ¹	连续节目功率 300W, 连续粉红噪声功率 150W
灵敏度	92dB, 1W, 1m
覆盖角	120° x110°
70V/100V 变压器抽头	8Ω 和 110W, 55W, 28W(加上 70V 时的 14W)
接线端子	螺栓接线柱加上接线端子面板防水盖
体积(高X宽X深)	520x306x277mm(20.5x12.0x10.9 in)

Control 30 室内/室外 3 分频宽频带扬声器

扬声器单元	10" 低频驱动器, 5" 中频扬声器, 1" 钛合金高频压缩驱动器
频率响应	38Hz-17kHz
功率 ¹	连续节目功率 500W, 连续粉红噪声功率 250W
灵敏度	93dB, 1W, 1m
70V/100V 变压器抽头	8Ω 和 150W, 75W, 38W(加上 70V 的 19W)
接线端子	螺栓接线柱加上接线端子面板防水盖
体积(高X宽X深)	593x372x345mm(23.3x14.6x13.5 in)

Control SB-2 立体声超低音扬声器

扬声器单元	10" 低频驱动器
频率响应	38Hz-160Hz
功率 ¹	连续节目功率 2X170W, 连续粉红噪声功率 2X88W
灵敏度	100dB, 1W, 1m
阻抗	8Ωx2
接线端子	弹簧接线端子
体积(高X宽X深)	394x585x343mm(15.5x23.0x13.5 in)

Control SB-210 高功率双 10" 超低音扬声器

扬声器单元	两个 10" 低频驱动器
频率响应	42Hz-200Hz
功率 ¹	连续节目功率2X400W, 连续粉红噪声功率 2X200W
灵敏度	96dB, 1W, 1m
阻抗	8Ωx2
接线端子	螺栓接线柱加上接线端子面板防水盖
体积(高X宽X深)	355x590x570mm(14x23.3x22.5 in)

注: IEC 标准
在自然空气环境下, 使用每倍频程6dB衰减的分频器截取全频带的粉红噪声信号输入音箱,
标准为100小时测试。

墙面安装(壁挂式)扬声器 安装附件



MTC-xxUB* U形安装架



MTC-xxCM* 天花板吊装架



MTC-xxH* 水平阵列安装架



MTC-xxV* 垂直阵列安装架



3个MTC-xxH* 组成的扬声器安装架



SB-2 安装架

*这些安装附件尺寸不同,
不能符合全部扬声器箱的尺寸。



玛丽皇后II号邮轮



西餐厅



中餐厅(北京)



户外庭院



酒吧



洛杉矶环球影城手扶电梯



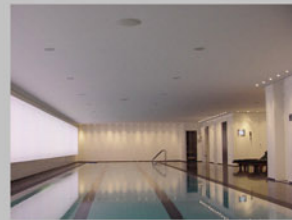
洛杉矶环球影城户外广播



洛杉矶环球影城观光车



拉斯维加斯时装广场



休闲场所



体育场



旺角某商场(香港)



兰桂坊(香港)



朗豪坊酒店(香港)



海滨长廊(香港)

保障您的权益

用户在选购 JBL 产品时, 请检查保修卡上有没有 [兆信防伪标志]。切勿因小失大, 失去了维修保养的服务。假货、水货的质量没有保证, 会严重影响整个音响系统的质量。

刮开涂层
拨16840315输入数码
即知产品真假

兆信 防伪

全国电码电话防伪
系统工程

中国大陆、港、澳总代理



安恒利(国际)有限公司

香港总公司及展厅:
香港新界葵涌货柜码头路
77-81号丰裕中心11楼
电话: (852) 2942 2100
传真: (852) 2424 0788
网址: <http://www.acehk.com>

北京维修及技术支援中心:
北京市西城区新街口外大街28号
邮编: 100088
电话: (010) 8205 3355
传真: (010) 8205 0196
E-Mail: info@acebj.com

上海维修及技术支援中心:
上海市平凉路716号3楼
邮编: 200082
电话: (021) 5521 1510
传真: (021) 6589 7112
E-Mail: sacek@online.sh.cn

广州维修及技术支援中心:
广州市东山区大沙头三马路1号4楼
邮编: 510100
电话: (020) 8386 3535 8386 3598
传真: (020) 8386 3550
E-Mail: acegz@acegz.com