



英国声艺

Soundcraft® **Si SERIES** DIGITAL LIVE SOUND CONSOLES

数字现场实况调音台

好消息

您的投资将更有保障, 现在凡购买ACE代理的产品正货, 即可登陆公司网页按步骤为所购产品进行资料验证和网上注册! 方便您日后获得维修及保养服务!

<http://www.acehk.com/chgb/reg/>



中国大陆、港、澳总代理



安恒利(国际)有限公司

香港总公司及展厅:
香港新界葵涌葵丰街1-15号
盈业工业大厦B座6楼23至28室
电话: (852) 2942 2100
传真: (852) 2424 0788
网址: <http://www.acehk.com>

北京维修及技术支持中心:
北京市朝阳区双桥中路甲9号
邮编: 100121
电话: (010) 8536 0422
传真: (010) 8536 0149
E-Mail: info@acebj.com

上海维修及技术支持中心:
上海市平凉路716号3楼
邮编: 200082
电话: (021) 5521 1510
传真: (021) 6589 7112
E-Mail: sacek@online.sh.cn

广州维修及技术支持中心:
广州市大沙头三马路1号4-5楼
邮编: 510100
电话: (020) 8386 3535 8386 3598
传真: (020) 8386 3550
E-Mail: acegz@acegz.com





进入数字时代如此方便，
为何还要停留在模拟时代？



Soundcraft
SI3
DIGITAL LIVE SOUND CONSOLE

Soundcraft
SI2
DIGITAL LIVE SOUND CONSOLE



Soundcraft

SI SERIES



小身材，大智慧

当有大量信号需要在紧凑型调音台上进行混音处理时，你需要一台真正实现无需外置机箱的一体化数字调音台——Soundcraft Si系列调音台。

- 80 路混音输入 (Si3) / 64 路混音输入 (Si2), 24 路母线输出
- 8 组矩阵输出, 12 组 VCA, 8 组哑音编组
- 4 段带高切及低切滤波器的全频参量 EQ
- 8 个可分配的插入点
- 35 组 30 段图示均衡器
- 内置动态处理器
- 4 个独立立体声 Lexicon 效果器



Si SERIES



Si2 rear panel view

即插即用的数字调音

较其他紧凑型数字调音台不同，Soundcraft Si 没有附带外部处理机架，无需配置光纤传输或舞台机柜，每条输出母线提供了对应的物理接口，再加上传统模拟台的操作模式，使他成为一款功能强大的数字实况调音台。背面板插槽可支持各种扩展插卡，其中包括 MADI 卡，用于在演出中直接输出至录音系统。



Si SERIES



跟中央操作屏幕说“Bye Bye”

如果采用直观的状态显示来引导你的调音工作是否更具意义呢？这就是为什么 Si 系列调音台采用高亮高清的 OLED 显示屏代替中央屏幕显示的原因。高亮度的 OLED 显示屏，不仅可以方便、直观的控制所有参数，而且即使在白天工作也能方便的控制调音台，而不必担心日光太强等问题。除外，声艺创新的 FaderGlow™ 自发光推子技术，亦可根据推子轨道颜色的改变来提醒你现在通道状态——如蓝色的是 VCA，绿色的是编组等等。位于调音台中央的触摸屏具有多种功能选项，例如可为通道命名、设置场景 (Cue lists) 等等。



Soundcraft
Si3
DIGITAL LIVE SOUND CONSOLE

Soundcraft
Si2
DIGITAL LIVE SOUND CONSOLE



Soundcraft

SiSERIES



传承品质和性能

Si 系列沿用了传统的混音技术，并进行了重大的革新，不仅继承了来自 Studer 公司 40bit 浮点数字处理混音技术和非常高的动态余量，而且还拥有 30 年以上的模拟实况混音经验以及享誉全球的超高带宽的话放。

Meet EMMA™

Meet EMMA™ 是一块带有 DSP 引擎的单片机，专为多信号混音高速处理而设计，内含多种处理器，是 Si3 强大功能背后的支撑。

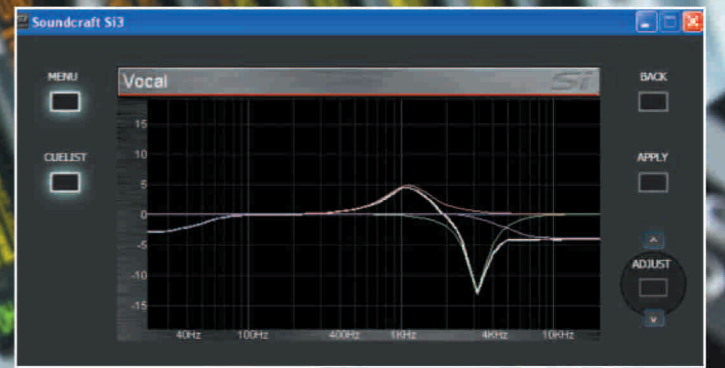


Soundcraft
Si3
DIGITAL LIVE SOUND CONSOLE

Soundcraft
Si2
DIGITAL LIVE SOUND CONSOLE



Si SERIES



拥有直观的操作通道操作更得心应手

你是否觉得界面非常熟悉呢？在通道模式下，通道的每个功能都清晰展现在带有独立指示的调整旋钮上。每个通道的 EQ 可以水平展开，EQ 的曲线在中心屏幕显示。还原为正常状态只需一键。

全局模式。在水平一排的调整旋钮上，可控制每个通道的母线输出的发送量，或者是声像，或者是增益等等。你需要的功能可在同一地方操控。





数字调音的优势，模拟调音的操作

如同模拟调音台般，Si 系列调音台拥有即插即用以及熟悉的操作方式。不仅如此，更具有数字调音台的优势，整合了完整的动态处理技术，每条输出总线上都具有 30 段图示均衡(可免去外置的均衡器)以及专用的效果返回。场景功能(Cue lists)允许你瞬间调用之前的配置，简单一个按键便把整个通道的设置复制粘贴到另一通道上。



Soundcraft
Si3
DIGITAL LIVE SOUND CONSOLE

Soundcraft
Si2
DIGITAL LIVE SOUND CONSOLE



Soundcraft

Si SERIES



更强大的功能



从剧院到音乐厅的舞台，Si 调音台能帮操作者实现系统总控制。怎样才能满足你的混音需要？——你可以把 VCA 编组放到中间的推子上，动态参数及 EQ 正好位于上面，方便操作；同样可以利用 FaderGlow 功能切换至另外的操作模式。在你面前的右边区域可以对场景进行编辑，重命名及保持 show 状态。



Soundcraft
Si3
DIGITAL LIVE SOUND CONSOLE

Soundcraft
Si2
DIGITAL LIVE SOUND CONSOLE

Soundcraft

Si SERIES



具有世界领先水平的效果器公司加盟，
简直如虎添翼！

Si 内置不少于 4 通道的 Lexicon 处理器，可随意查看，并可展开调整每个关键参数，或使用内部预设参数。当然，还有更多令人惊讶的地方，我们在讨论我们的朋友——来自于 dbx 公司的动态处理技术。每条输出总线，包括 Group、Aux、Matrix、LCR 均内置来自 BSS 公司的 30 段图示均衡。



Soundcraft
Si3
DIGITAL LIVE SOUND CONSOLE

Soundcraft
Si2
DIGITAL LIVE SOUND CONSOLE



Soundcraft

Si SERIES



VIRTUAL Si™

离线编辑，随时随地轻松完成演出预设程序

无论何时何地都可通过你个人电脑上的 Virtual Si 模拟软件编辑演出程序，与调音台之间的程序的传输只需通过普通的 U 盘就可以了。

Si 模拟软件的界面和调音台的布局差不多，因此 Virtual Si 软件能够作为练习和熟悉 Si 调音台操作界面的非常有用的工具。



Soundcraft
Si3
DIGITAL LIVE SOUND CONSOLE

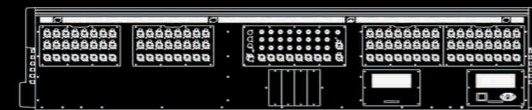
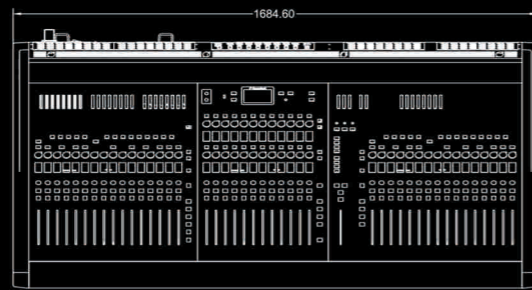
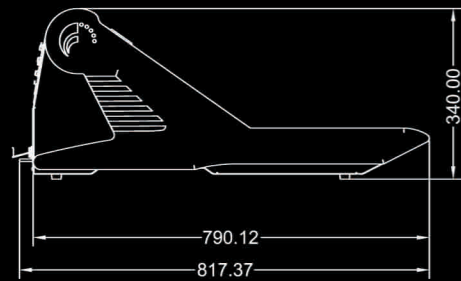
Soundcraft
Si2
DIGITAL LIVE SOUND CONSOLE



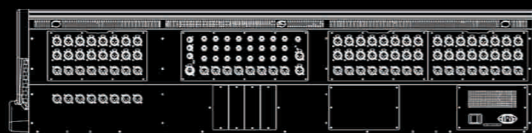
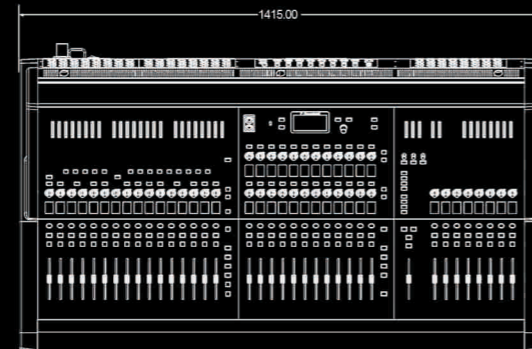
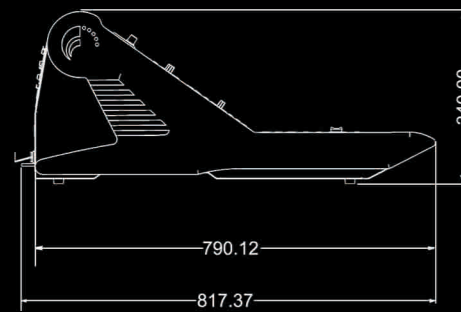
Soundcraft

Si SERIES

Soundcraft®
Si3
DIGITAL LIVE SOUND CONSOLE



Soundcraft®
Si2
DIGITAL LIVE SOUND CONSOLE



技术参数:

频率响应

话筒输入到线路输出 +0/-1dB, 20Hz-20kHz
立体声输入到主输出 +0.5/-0.5dB, 20Hz-20kHz

总谐波失真&噪声 (10Hz-22kHz)

话筒输入 (最小增益) 到母线输出 0.006% @ 1kHz
话筒输入 (最大增益) 到母线输出 0.008% @ 1kHz
立体声输入到主输出 0.005% @ 1kHz

话筒等效输入噪声 (22Hz-22kHz带宽, 不计权)

..... <-126dBu (150Ω阻抗)

底噪 (主输出, 无输入, 输出推子0dB) <-88dBu

共模抑制比 (话筒输入) 80dB @ 1kHz

采样率 48kHz

比特率 24bit

延时 (话筒输入到母线输出) <1ms @48kHz

DSP处理 40-bit 浮点处理

内部时钟

精度 <+/- 50ppm

抖动 <+/- 5ns

输入/输出电平

话筒输入 +26dBu max

立体声输入/返回 +28dBu max

母线输出 +22dBu max

正常操作电平 0dBu (-22dBFS)

输入/输出阻抗

话筒输入 6.8kΩ

其他模拟输入 >10kΩ

线路输出 <75Ω

信号发生器 20Hz to 20kHz 正弦波/粉噪, 电平可调

滤波器

高通滤波器 22Hz-1kHz, 18dB/oct

低通滤波器 500Hz-20kHz, 18dB/oct

EQ (输入输出通道)

高频 22Hz-20kHz, +/-15dB, Q= 0.3-6.0 or Shelving

中高频 22Hz-20kHz, +/-15dB, Q=0.3-6.0

中低频 22Hz-20kHz, +/-15dB, Q=0.3-6.0

低频 22Hz-20kHz, +/-15dB, Q= 0.3-6.0 or Shelving

电平表 所有输出通道具有 14 段的 LED 电平指示。所有输入通道具备 12 段 OLED 显示和 9 段动态衰减电平指示。

电压范围 90-264V, 47-63Hz, 电压自适应

功率消耗 400W

工作环境/湿度范围

工作温度 0° C-45° C (32° F-113° F)

相对湿度 0%-90%, 无冷凝 Ta=40° C (104° F)

储存温度范围 -20° C-60° C (-4° F-140° F)

